

Immer. Sicher. Dicht.

Universelles Futterrohr für jede Wandart

UFR 200/400

Artikel-Nr.: 2800220402



- **Anspachtelflansch zur Anarbeitung von kunststoffmodifizierten Bitumendickbeschichtungen**

Ermöglicht durch die Kombination von Anspachtelflansch und 3-Steigdichtungen die Abdichtung in allen Wandarten.



Abbildung kann vom ausgewählten Produkt abweichen

FAKTEN

Anwendungsbereich:

- DIN 18533 W1.1-E, DIN 18533 W1.2-E, DIN 18533 W2.1-E
- WU-Beton Beanspruchungsklasse 1, WU-Beton Beanspruchungsklasse 2

Vorteile:

- geringes Gewicht
- einfache Montage in der Schalung
- vor Ort ablängbar
- einsetzbar in alle Wandarten inklusive Elementbauweisen

Lieferumfang:

- 2 Verschlussdeckel



Eigenschaften:

- bruchunempfindlich, formstabil
- einbaufertig verschlossen

Werkstoff:

- Rohr: PVC-U
- Anspachtelflansch: ABS
- 3-Stegdichtungen: EPDM
- Verschlussdeckel: PE

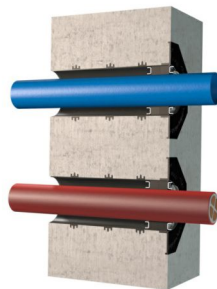
Dichtheit:

- gas- und wasserdicht

EIGENSCHAFTEN

Futterrohr \varnothing_i (mm) D1:	200
Futterrohr \varnothing_a (mm) D2:	214
Anspachtelflansch \varnothing_a (mm) D4:	311
Anspachtelflansch \varnothing_a (mm) D3:	336
Wandstärke (mm):	400

BILDER



Immer. Sicher. Dicht.

Universelles Futterrohr für jede Wandart

UFR 100/400

Artikel-Nr.: 2800210402



- **Anspachtelflansch zur Anarbeitung von kunststoffmodifizierten Bitumendickbeschichtungen**

Ermöglicht durch die Kombination von Anspachtelflansch und 3-Steigdichtungen die Abdichtung in allen Wandarten.



Abbildung kann vom ausgewählten Produkt abweichen

FAKTEN

Anwendungsbereich:

- DIN 18533 W1.1-E, DIN 18533 W1.2-E, DIN 18533 W2.1-E
- WU-Beton Beanspruchungsklasse 1, WU-Beton Beanspruchungsklasse 2

Vorteile:

- geringes Gewicht
- einfache Montage in der Schalung
- vor Ort ablängbar
- einsetzbar in alle Wandarten inklusive Elementbauweisen

Lieferumfang:

- 2 Verschlussdeckel

Eigenschaften:

- bruchunempfindlich, formstabil
- einbaufertig verschlossen



Werkstoff:

- Rohr: PVC-U
- Anspachtelflansch: ABS
- 3-Stegdichtungen: EPDM
- Verschlussdeckel: PE

Dichtheit:

- gas- und wasserdicht

EIGENSCHAFTEN

Futterrohr \varnothing_i (mm) D1:	100
Futterrohr \varnothing_a (mm) D2:	110
Anspachtelflansch \varnothing_a (mm) D4:	210
Anspachtelflansch \varnothing_a (mm) D3:	227
Wandstärke (mm):	400

BILDER

